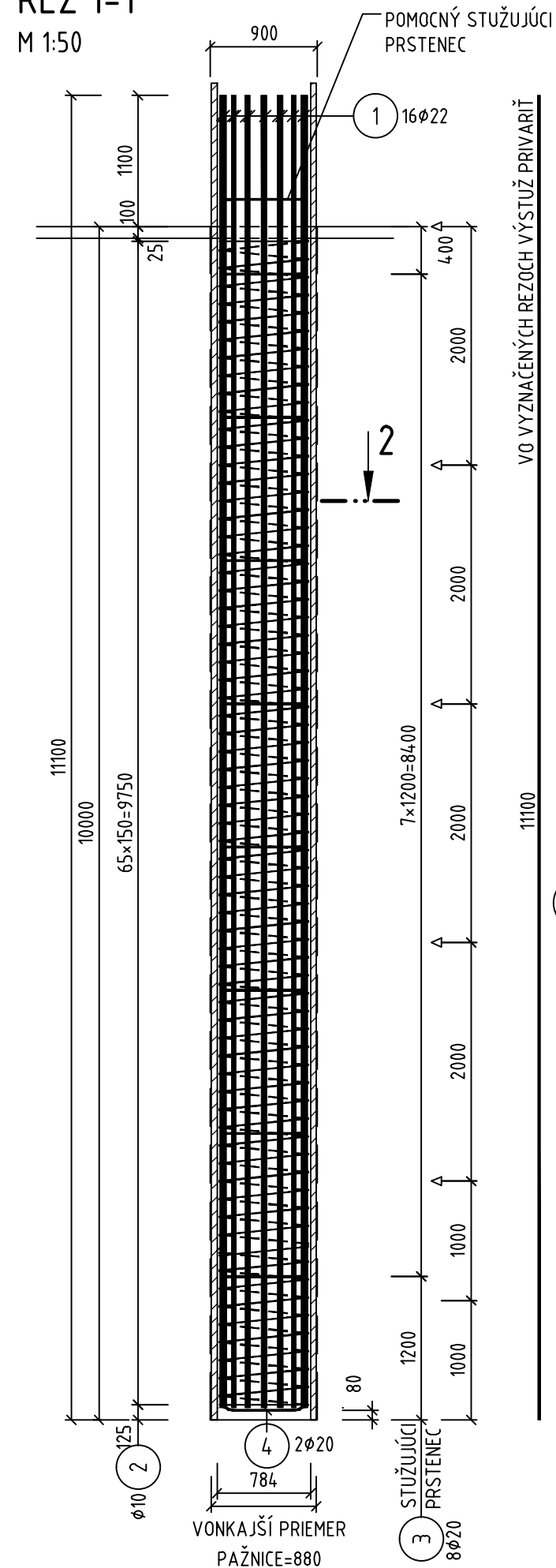
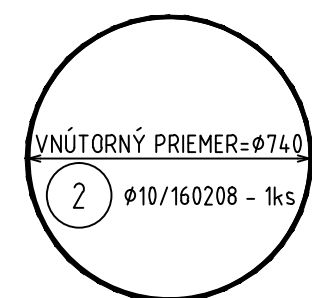
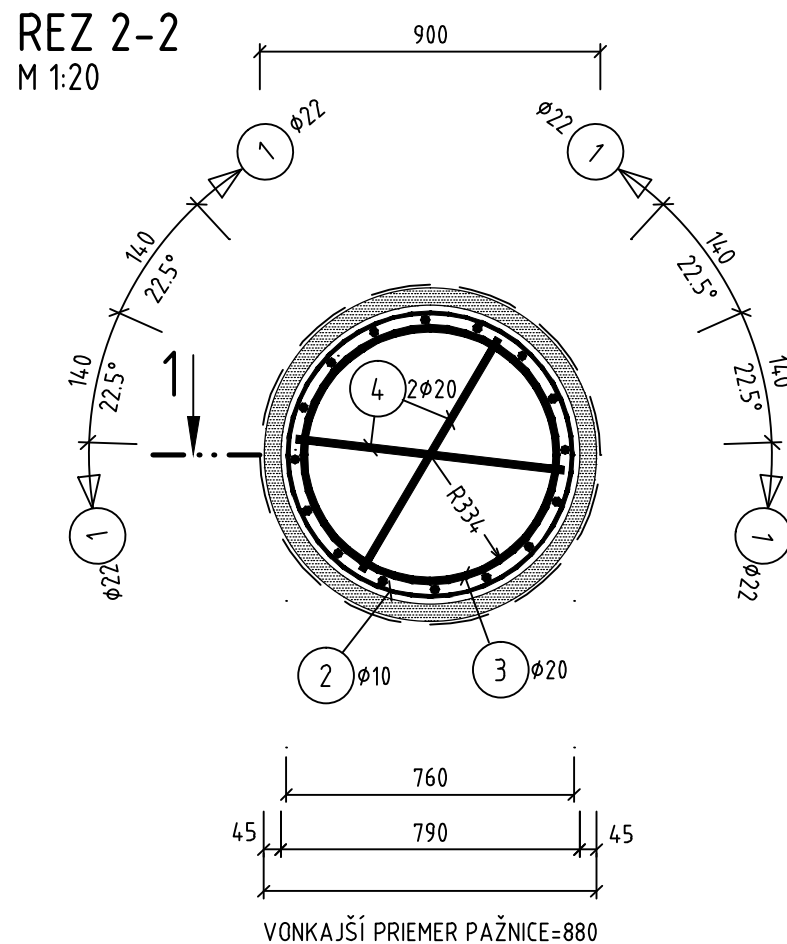


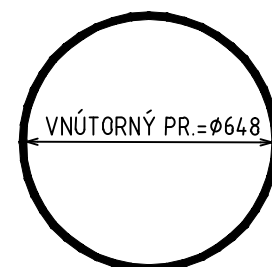
REZ 1-1
M 1:50



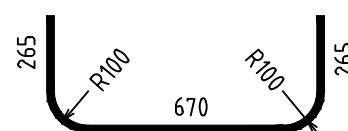
REZ 2-2
M 1:20



STÚPANIE ŠPIRÁLY 150mm
DĹŽKA JEDNOHO ZÁVITU = 2356 - V OSI
DĹŽKA ŠPIRÁLY = $2356 \times (66+2) = 160208\text{mm}$

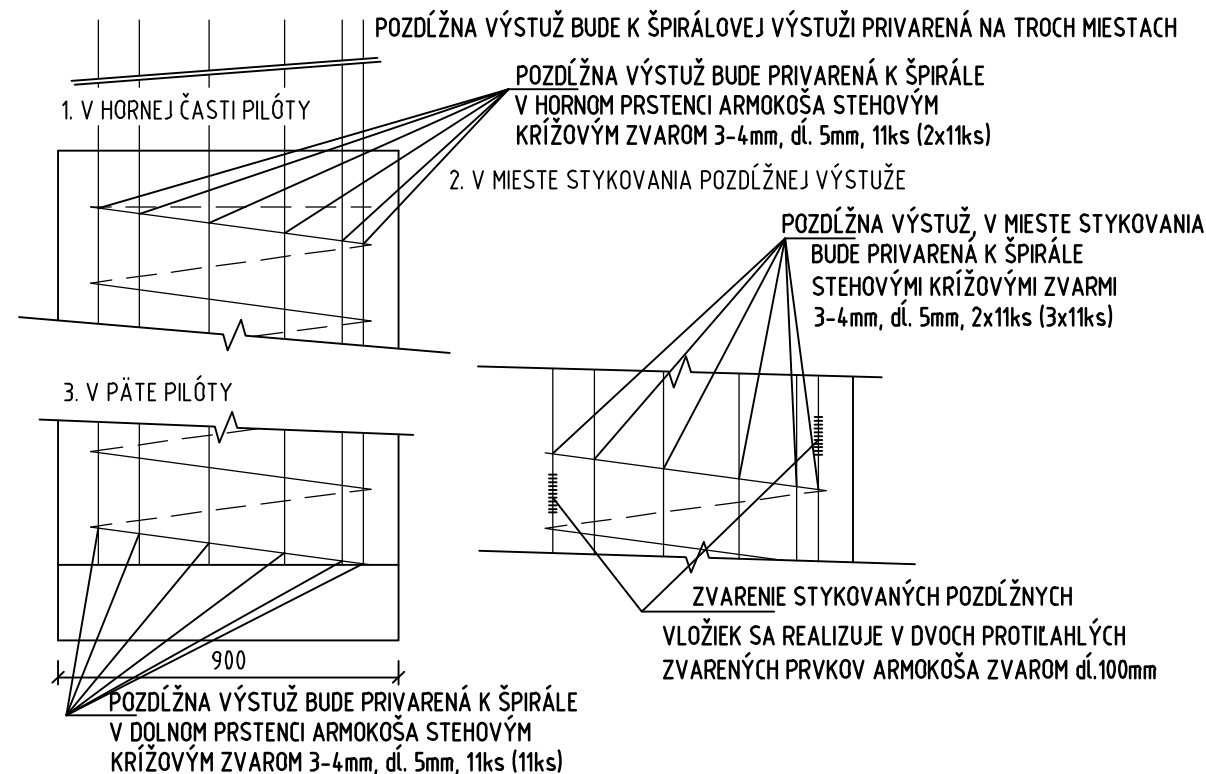


3 Ø20/2400 - 8ks
STUŽUJÚCI PRSTENEC á=1200mm
PRESAH 2x150mm PRIVARIŤ



④ $\phi 20/1200 - 2ks$

ANTIKORÓZNA OCHRANA - PREVARENIE VÝSTUŽE



VÝKAZ VÝSTUŽE JEDNEJ PILÓTY L=10.0m

Číslo	Profil [mm]	Délka [mm]	Ks	Délka podla ϕ		
				$\phi 10$	$\phi 20$	$\phi 22$
1	22	11100	16			177.60
2	10	160208	1	160.21		
3	20	24 00	8		19.20	
4	20	1200	2		2.40	
Celková délka podla ϕ [m]				160.21	21.60	177.60
Hmotnost běžného metra [kg/m]				0.617	2.466	2.984
Hmotnost podla ϕ [kg]				98.77	53.27	529.97
Spolu [kg]				682.0		

CELKOVÝ POČET PILÓT $L=10,0m = 13$ ks

BETÓN C25/30-XC2(SK)-Cl0.4-Dmax22

VÝSTUŽ B 500 B

NOMINÁLNE KRYTIE VÝSTUŽE - 70mm

POZNÁMKY :

1. KÓTY VO VÝKRESE SÚ VZTIAHNUTÉ NA OS VÝSTUŽE
2. NA ZÁKLADE ZAŤAŽOVACEJ SKÚŠKY SI PROJEKTANT VYHRADZUJE PRÁVO ÚPRAVY DĹŽKY RESP. POČTU VEKOPRIEMEROVÝCH PILÔT
3. POLOHU POLOŽIEK 1 A 2 VYSTRIEĎAŤ TAK, ABY BOLO STYKOVANÝCH MAXIMÁLNE 50% VÝSTUŽE V JEDNOM PRIEREZE
4. STUŽUJÚCI PRSTENEC PRIVARIŤ K VÝSTUŽI TAK, ABY V JEDNOM PRIEREZE BOLO PRIVARENÝCH MAXIMÁLNE 50% VÝSTUŽE
5. ARMOKOŠ SA NESMIE POLOŽIŤ PRIAMO NA DNO VRTU, ALE MUSÍ BYŤ ROVNOBERNE VYCENTROVANÝ BETÓNOVÝMI DIASTANČNÝMI PODLOŽKAMI, KTORÉ MUSIA BYŤ Z NEVODIVÉHO MATERIÁLU

OBJEDNÁVATEL



NÁRODNÁ DIAL'NIČNÁ SPOLOČNOSŤ

DOKUMENTÁCIA NA REALIZÁCIU STAVBY
218-00

ZÁKAZKA DIAĽNIČNÝ PRIVÁDZAČ LIETAVSKÁ LÚČKA - ŽILINA I. ETAPA km 0,0 - 3,8			
ČASŤ STAVBY 218-00 MOST NA PRIVÁDZAČI V km 0,810		MILETIČOVA 21, P.O. BOX 34 820 05 BRATISLAVA 25 TEL.: 02/5057 4703, FAX.: 02/5057 479	
PRÍLOHA VÝKRES PILÓTY L=10.0		STUPEŇ DRS	ČÍSLO ZÁKAZKY 1347/1230
OBJEDNÁVATEĽ NÁRODNÁ DIAĽNIČNÁ SPOLOČNOSŤ, a.s.		OKRES ŽILINA	
HLAVNÝ INŽ. PROJ. Ing. Ondrej KUPČO <i>Kupčo</i>	TECH. KONTROLA Ing., Andrej Prířuta, PhD <i>Prířuta</i>	SÚRADNICOVÝ SYSTÉM JTSK	
ZODP. PROJ. Ing., Dušan Ďuriš, PhD <i>Ďuriš</i>	VYPRACOVAL Ing., Dušan Ďuriš, PhD <i>Ďuriš</i>	KATASTRÁLNE ÚZEMIE: PORÚBKA, TUR	
DÁTUM 05.2015	FORMÁT 3x A4	ČÍSLO PRÍLOHY 6.16	SÚPRAVA
		VÝŠKOVÝ SYSTÉM Bpv MIERKA 1:50:20	